

## D15000 DNA Marker (250-15000bp)

产品编号	产品名称	规格
BL113A	D15000 DNA Marker (250-15000bp)	50T (250 $\mu$ l)

### 产品简介:

本产品是由 7 条带状双链 DNA 条带组成, 适用于琼脂糖凝胶电泳中 DNA 条带的分析。产品中已含有 1 $\times$ loading buffer, 可根据实验需要, 直接取 2-5 $\mu$ l 电泳, 使用方便, 电泳图像清晰。7 条带的大小分别为 250, 1000, 2500, 5000, 7500, 10000 和 15000bp。其中 2500bp 条带含量约为 100ng/5 $\mu$ l, 显示加亮带, 其余条带含量约为 50ng/5 $\mu$ l。

### 使用方法:

1、取 2-5 $\mu$ l 本产品加入到琼脂糖凝胶的加样孔中 (每 1mm $\times$ 1mm 加样孔加 1 $\mu$ l, 如果加样孔宽于 5mm, 可以适当增加上样量) 进行电泳。

2、建议电泳条件: 凝胶浓度 1.0%, 凝胶长度 5-7cm, 电泳电压 6-8v/cm, 电泳时间 30-60 分钟。

3、通过 EB 染色后紫外灯下观察条带。

注: 如果使用 Goldview 等染料就行染色, 由于灵敏度比 EB 低, 请酌情增加 Marker 的上样量; 如果使用 SYBR 类染料染色, 由于灵敏度比 EB 高, 请酌情降低 Marker 的上样量

### 注意事项:

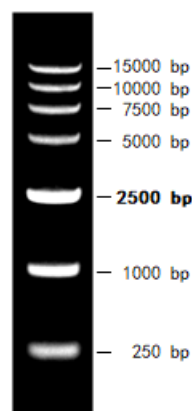
1、琼脂糖的质量对 DNA 的电泳有很大影响, 电泳时请尽量使用质量优等的琼脂糖。

2、请使用新鲜配制的电泳缓冲液和新鲜配制的琼脂糖凝胶进行电泳, 以保证 Marker 良好的分离效果。

3、该 Marker 适用于 DNA 片段大小的确定和对 DNA 含量的粗略定量, 不适用于 DNA 片段的精确定量。

### 保存条件:

4 $^{\circ}$ C 贮存 6 个月, -20 $^{\circ}$ C 两年有效



0.7 % TAE琼脂糖凝胶  
上样 5  $\mu$ l, EB染色