

## Prestained Color Protein Marker (10-180kDa)

### 彩色预染蛋白 Marker (10-180kDa)

产品编号	产品名称	规格
BL712A	彩色预染蛋白Marker (10-180kDa)	250 $\mu$ l
BL712B	彩色预染蛋白Marker (10-180kDa)	2 x 250 $\mu$ l
BL712C	彩色预染蛋白Marker (10-180kDa)	10 x 250 $\mu$ l

#### 产品简介:

本产品包含了从 10 kDa 到 180 kDa 共 10 种纯化的预染蛋白质(10, 17, 25, 33, 43, 55, 70, 95, 130, 180 kDa), 其中 70kDa 条带为橙色, 10kDa 条带为绿色, 其余条带为蓝色。主要用于 SDS-聚丙烯酰胺凝胶电泳过程中监测蛋白分离效果, 检验 Western 转膜 (PVDF, 尼龙膜或 NC 膜) 效果, 大致判断蛋白的分子量大小。蛋白 Marker 已溶于上样缓冲液中, 可直接上样使用。上样前无需加热、稀释和添加还原剂。

#### 缓冲液成分:

62.5 mM Tris 磷酸缓冲液 (pH 7.5, 25 $^{\circ}$ C), 2%(w/v)SDS, 5mM EDTA, 0.02%(v/v) proclin300, 33%(v/v) 甘油。

#### 使用方法:

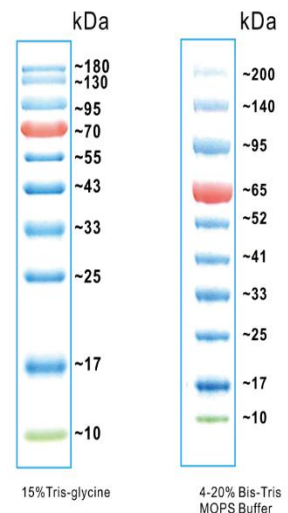
1. 将彩色预染蛋白 Marker 置于室温下解冻, 彻底溶解并充分混匀后使用, 不要煮沸。
2. 取本产品 5 $\mu$ l 与实验样品同时进行聚丙烯酰胺凝胶电泳 (SDS-PAGE), 建议有条件的实验室在初次使用此产品时可以根据自身的实验条件和实验习惯通过预实验确定合适的上样量, 这样可以节约成本, 同时获得效果更佳的实验图片。
3. 根据上样孔的大小, 本产品通常每次上样 5-10 $\mu$ l (5 $\times$ 1.5 mm 胶 5 $\mu$ l 足够, 即可在电泳时、电泳后或转膜后观察到非常清楚的蛋白质条带)。

#### 注意事项:

- 1、电泳时间不宜过长, 长时间可能导致蛋白条带出现弥散现象。
- 2、避免反复冻融, 经常使用可在充分混匀后分装 4 度保存 3 个月。
- 3、为了您的安全和健康, 请穿实验服并戴一次性手套操作。

#### 保存条件:

-20 $^{\circ}$ C 两年有效, 4 $^{\circ}$ C 可保存 3 个月, 避免反复冻融。



Note: For in vitro research use only, not for diagnostic or therapeutic use, This product is not a medical device.  
注意: 在体外研究使用, 不用于诊断或治疗用途, 本产品不是医疗装置。

