

## Prestained Color Protein Marker II (10-250kDa)

### 彩色预染蛋白 Marker II (10-250kDa)

产品编号	产品名称	规格
BL1340A	彩色预染蛋白Marker II (10-250kDa)	250 $\mu$ l

#### 产品简介:

彩色预染蛋白 Marker II (10-250kDa) 包含了从 10kDa 到 250kDa 共 9 种高度纯化并预染的重组蛋白质 (10, 15, 25, 35, 55, 70, 100, 130, 250kDa), 其中 25kDa 和 70kDa 条带为橙红色, 10kDa 为绿色。主要用于 SDS-聚丙烯酰胺凝胶电泳过程中监测蛋白分离效果, 检验 Western 转膜 (PVDF 膜, 尼龙膜或 NC 膜) 效果, 大致判断蛋白的分子量大小。

#### 使用方法:

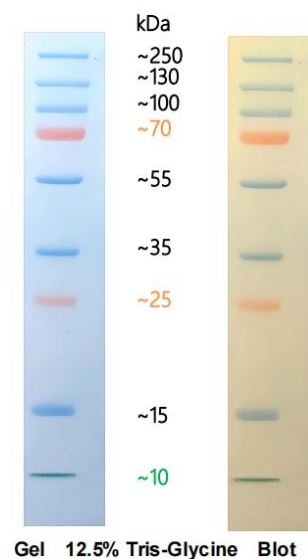
- 1、本产品为即用型产品。加样前, 室温放置数分钟解冻后, 轻轻摇匀, 以确保溶液混合均匀。请勿煮沸、稀释或加入还原剂处理。
- 2、取本产品 5 $\mu$ l 至凝胶点样孔中进行聚丙烯酰胺凝胶电泳。建议初次使用本产品时, 可以根据实验条件和实验习惯通过预实验确定合适的上样量, 以便节约成本, 同时获得效果更佳的实验图片。
- 3、经常使用可置于 2~8 $^{\circ}$ C 保存, 有效期 3 个月, 建议分装保存, 避免反复冻融。

#### 注意事项:

- 1、预染蛋白条带与蛋白结合后在不同的 SDS-PAGE 缓冲液中具有不同的迁移率。在低浓度 (<10%) 的凝胶中, 低分子量蛋白条带可能会随染料迁移, 在用于判断目的蛋白分子量时仅供参考。
- 2、本产品仅限于专业人员的科学研究用, 不得用于临床诊断或治疗, 不得用于食品或药品, 不得存放于普通住宅内。
- 3、为了您的安全和健康, 请穿实验服并戴一次性手套操作。

#### 保存条件:

-20 $^{\circ}$ C 有效期 3 年, 4 $^{\circ}$ C 可保存 3 个月, 避免反复冻融。



Note: For in vitro research use only, not for diagnostic or therapeutic use, This product is not a medical device.  
注意: 在体外研究使用, 不用于诊断或治疗用途, 本产品不是医疗装置。

