

## 100bp plus DNA Marker (100-5000bp)

产品编号	产品名称	规格
BL1330A	100bp plus DNA Marker (100-5000bp)	50T

### 产品简介:

本产品是由 14 条带状双链 DNA 组成，适用于琼脂糖凝胶电泳中 DNA 条带的分析。本产品为即用型产品，已含 1× loading buffer，可根据实验需要直接取 2-5μl 电泳，使用方便，电泳图像清晰。本产品中 14 条带分别为 100、200、300、400、500、600、700、800、900、1000、1500、2000、3000 和 5000 bp。上样 5 ul 时各条带的 DNA 含量分别为 50ng, 40ng, 30ng, 40ng, 100ng, 60ng, 70ng, 80ng, 90ng, 100ng, 50ng, 50ng, 50ng, 50ng。

### 使用说明:

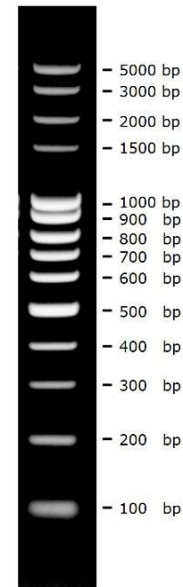
1. 建议用于 1.0-2.0%的琼脂糖凝胶电泳，不推荐用于聚丙烯酰胺凝胶电泳；
2. 电泳缓冲液可选用 1×TAE 或 0.5-1×TBE，电压 6-8 V/cm 胶长，电泳时间 30-60min；
3. 根据上样孔宽度，用灭菌枪头吸取 2-5μl 本产品，加入上样孔中；
4. 加入待检测 DNA 样品后开始电泳；
5. 电泳结束后，使用溴化乙啶（EB）或其它 DNA 染料染色并观察电泳条带。

### 注意事项:

1. 经检测，本品室温放置三个月带型无变化；但建议低温保存，以防因操作不慎导致核酸酶污染而引起条带降解；
2. 当电泳缓冲液缓冲能力下降时应及时更换电泳缓冲液，以免影响分辨效果；
3. 本产品仅限于专业人员的科学研究用，不得用于临床诊断或治疗，不得用于食品或药品。
4. 为了您的安全和健康，请穿实验服并戴一次性手套操作。

### 保存条件:

4 °C 贮存 6 个月，-20°C贮存 2 年。



2% TAE琼脂糖凝胶  
上样5 μl, EB染色

Note: For in vitro research use only, not for diagnostic or therapeutic use, This product is not a medical device.  
注意: 在体外研究使用, 不用于诊断或治疗用途, 本产品不是医疗装置。

