

Prestained Protein Marker (13-154kDa)

可显影预染蛋白 Marker (13-154kDa)

产品编号	产品名称	规格
BL1106A	可显影预染蛋白 Marker (13-154kDa)	250 ul

产品简介:

本产品由 8 种高纯度的重组蛋白和 4 种预染重组蛋白组成, 指示的蛋白质分子量大小为 13-154kDa (13、22、28、38、50、62、70、78、113、140、154 kDa), 其中 70kDa 为玫红色预染条带, 13、28、140kDa 均为蓝色预染条带, 方便动态观察蛋白质电泳状态或判断蛋白质转膜效果。其他 8 种重组蛋白可以结合几乎所有类型抗体(鸡抗体除外), 可与目的蛋白质同时结合抗体并经 ECL 或其他方式显色, 无需经典方法在膜上对蛋白质分子量标准条带做标记和比对。

产品特点:

- 4 个预染条带便于观察电泳状态, 判断转膜效果和方向;
- 8 个非预染 Marker 条带与目的蛋白一同显色, 可及时判断目的蛋白质分子量大小;
- 8 个非预染 Marker 条带没有标记或偶联其他分子, 所指示蛋白质分子量大小更精确。

产品组份:

产品编号	产品名称	规格
BL1106A-1	可显影预染蛋白 Marker (13-154kDa)	250 ul
BL1106A-2	蛋白 Marker 稀释液	1 ml

使用方法:

1. 本产品为即用型, 无需加入还原剂或加热, 室温解冻后轻轻充分混匀后即可使用;
2. 由于市面上抗体效价有差异, 建议实验室在初次使用本产品时可以根据自身的实验条件和实验习惯通过预实验确定合适的稀释比例, 这样既可以节约成本, 同时也可获得效果更佳的实验图片(对于使用一抗为鼠源抗体建议取本产品 5uL 与实验样品同时进行蛋白电泳; 对于使用一抗为兔源抗体建议将本产品利用提供的蛋白 Marker 稀释液稀释 4 倍后取 5uL 与实验样品同时进行蛋白电泳)。
3. 转膜后, 进行正常的封闭、一抗和二抗孵育, 最后进行 ECL 发光检测。

注意事项:

1. 建议初次使用时可通过预实验确定合适的稀释比例, 以获得效果更佳的实验图片。
2. 本产品不能 100°C 加热或者煮沸, 否则会导致蛋白条带发生降解或失去效果。
3. 使用完后及时保存于 -20°C (建议分装保存使用)。
4. 显色条带较粗时, 可以用蛋白 Marker 稀释液适当稀释后使用, 稀释后 Marker 中 4 个预染蛋白条带颜色会相应变弱, 属于正常现象;

Note: For in vitro research use only, not for diagnostic or therapeutic use, This product is not a medical device.
注意: 在体外研究使用, 不用于诊断或治疗用途, 本产品不是医疗装置。



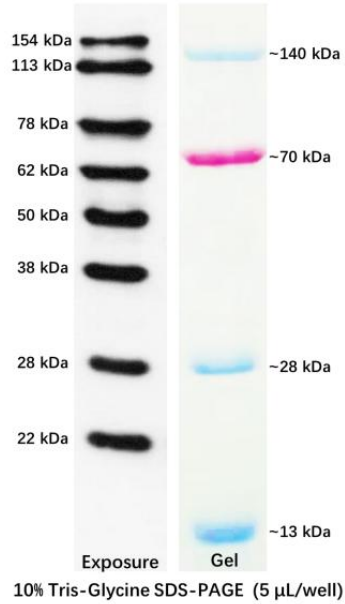
5、本产品仅限于专业人员的科学研究用，不得用于临床诊断或治疗，不得用于食品或药品。

6、为了您的安全和健康，请穿实验服并戴一次性手套操作。

有效期：

-20℃保存，有效期一年。避免反复冻融。

可显影预染蛋白 Marker 条带示意图



Note: For in vitro research use only, not for diagnostic or therapeutic use, This product is not a medical device.
注意：在体外研究使用，不用于诊断或治疗用途，本产品不是医疗装置。

